

Guangzhou Housing · China

Die **attraktive Aussicht** auf den Pearl River und auf die Stadt Guangzhou bestimmt das Konzept für das Appartementshochhaus, welches so geformt wird, dass ein maximaler Teil aller Appartements einen Sichtbezug zum Fluss erhält. So wurden von verschiedenen Positionen im Gebäude detailliert die vorhandenen Sichtbezüge analysiert und in den jeweiligen Grundriss als »Blick nach Außen« inszeniert.



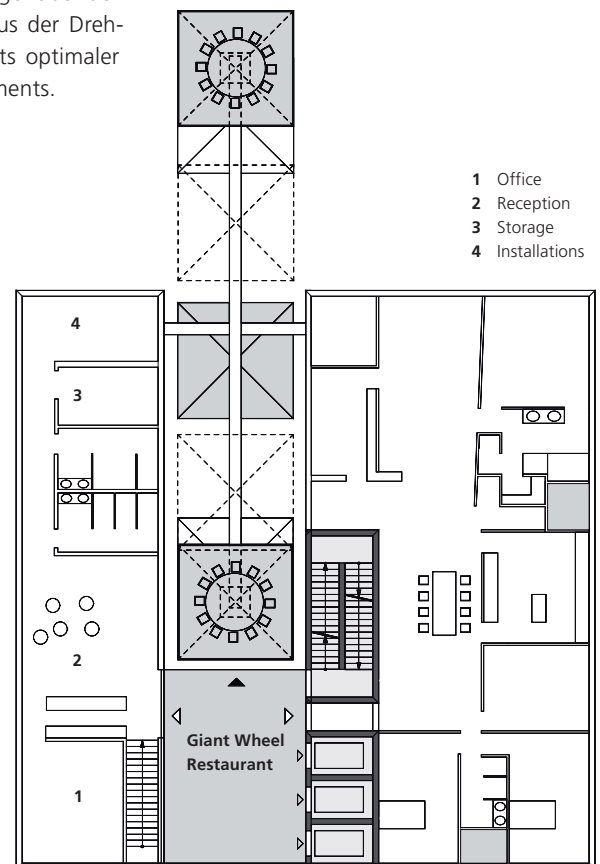
Ansicht aus Süd-West

Hochhauskonzept Das Appartementshochhaus erreicht mit 65 Geschossen eine Höhe von 200 m. Seine Spitze wird bekrönt mit einem öffentlichen Restaurant, das in Form eines Riesenrades einzelnen Restaurträumen den phantastischen Blick über Guangzhou gewährt. Parallel zum Riesenrad ist eine Luxus-Penthouse-Wohnung vorgesehen.



Standort Guangzhou · China	Bauherr Guangzhou Vanke Real Estate Co., LTD	Phase Gutachterverfahren	Jahr 2007
-------------------------------	---	-----------------------------	--------------

Die dynamische Drehung des westlichen Flügels des Hochhauses parallel zu dem rechteckigen östlichen Flügel erzeugt eine architektonische Skulptur, die eine starke Position in der Skyline einnimmt und ihre Individualität gegenüber der umgebenden Bebauung betont. Aus der Drehbewegung heraus entsteht ein stets optimaler Ausblick für die einzelnen Appartements.



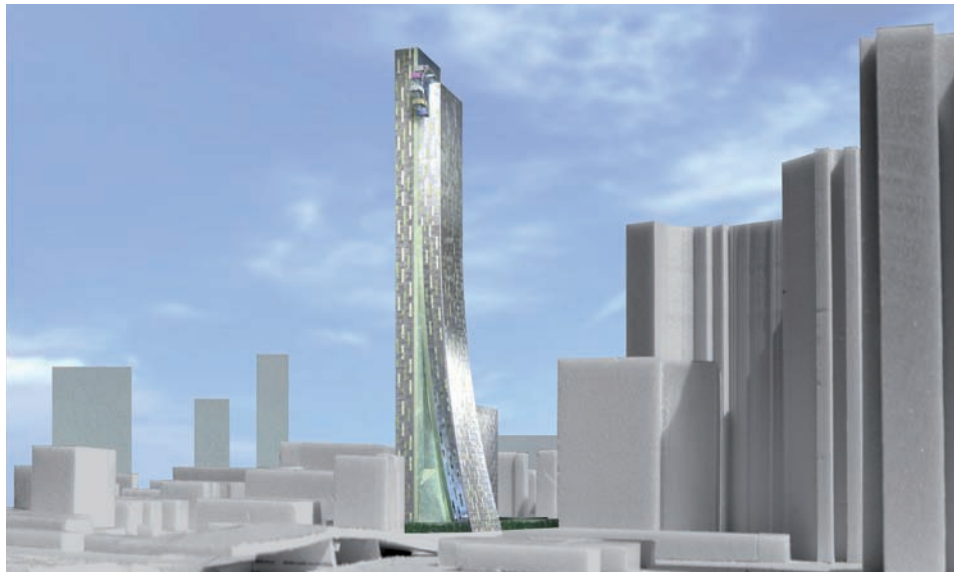
Guangzhou Housing · China

Statische und Baukonstruktive Idee

Das Hochhaus unterstützt in seiner skulpturalen Formgebung zugleich das statische System des Turmes. Mit der aufgeweiteten Basis und der Verjüngung des Baukörpers zur Spitze entspricht die Form unter statischen Aspekten der Idealform des Hochhauses. Die Formung entspricht der Momentenlinie.

Appartements Das Hochhaus ist bis in die 45. Etage als 3-Spänner aufgebaut, ab der 46. Etage als 2-Spänner. Der östliche Flügel ist nach dem Unité Prinzip (le Corbusier) als Maisonette - Wohnungen aufgebaut. Die Appartements in der, 21 Geschosse hohen, südlichen Hochhausscheibe sind alle als Maisonette- Wohnungen konstruiert, bieten jedoch auch die Flexibilität zu kleineren Appartements.

Jedes Appartement erstreckt sich über großzügige 200,00 qm bis 215,00 qm und ist sowohl nach Süden, wie auch nach Norden orientiert. Nach Norden und Süden erweitern verglaste Loggien die Wohnungen um Gartenräume. Alle Wohnräume und der überwiegende Teil der »Master Bedrooms« sind mit Blick auf den Pearl River geplant.



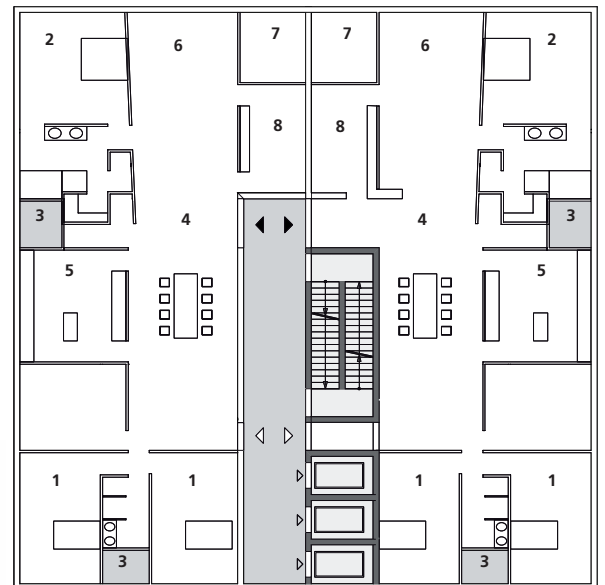
Hochhaus Turm
65 Geschosse

Hochhaus Scheibe
21 Geschosse

Grundstück
9.629 qm

BGF
58.624 qm

Über alle Etagen des Hochhauses ziehen sich »hängende Gärten« sowohl nach Norden als auch nach Süden. Die Eingänge zu den Appartements führen entlang dieser Gärten parallel zu den Aufzugsvorbereichen. Küchen – öffenbar zu den Essräumen – und Bäder sind Tageslicht belichtet und mit kleinen Wintergärten verbunden.



- 1 Sleeping
- 2 Master Bedroom
- 3 Loggia
- 4 Dining
- 5 Cooking
- 6 Living
- 7 Indoor Garden
- 8 Working



Schematische Darstellung