

Neubau Rettungswache Flughafen · Frankfurt

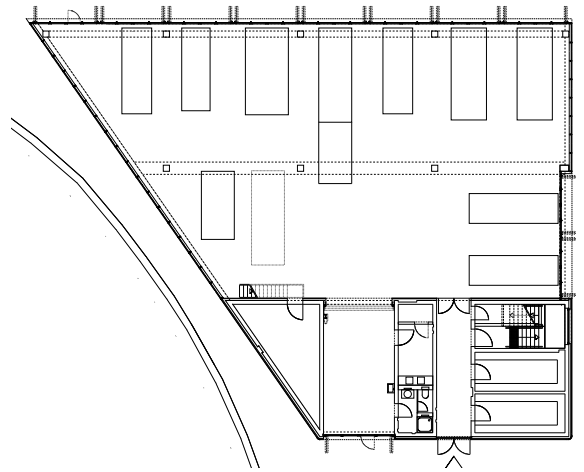
Die neue Rettungswache ist Bestandteil der ersten Gebäudereihe auf dem Vorfeld des Flughafens und steht in engen räumlichen Bezug zum benachbarten Gebäude der Feuerwache 2. Mit einer trapezförmigen Geometrie fügt sich der Baukörper in die bestehende, beengte Situation mit dem unmittelbar angrenzenden Tunnelbauwerk zum Terminal 1 sowie den komplexen unterirdischen Installationen des Vorfelds ein.

Die Fassade des Gebäudes entspricht den besonderen Anforderungen der Lage in schall- und radartechnischer Hinsicht. Sie ist als Zusammenspiel einer hinterlüfteten Fassade mit rotfarbiger Verkleidung aus Aluminium-Trapezprofil, graufarbenen Faserzementtafeln, transparenten Faltschottern und einer teilweise zweischaligen Pfosten-Riegel-Verglasung ausgeführt. Die Dachfläche wird als 5. Ansicht des Gebäudes aufgefasst und ist deshalb ebenfalls mit rotfarbigen Aluminium-Trapezprofilen verkleidet. Alle Fügungspunkte der Fassade sind sorgfältig detailliert, so dass ein hochwertiges technisches Erscheinungsbild des Gebäudes entsteht.



Projekt Rettungswache	Standort Vorfeld Flughafen Frankfurt	Bauherr Fraport AG	Phasen 2 – 9	Jahr 2005
---------------------------------	--	------------------------------	------------------------	---------------------

Die Organisation der Funktionsbereiche folgt mit einer klaren vertikalen Gliederung der funktionalen Bestimmung des Gebäudes. In Ebene 0 befindet sich die Fahrzeug- und Waschhalle mit allen zugeordneten Nebenräumen. Diese ist mit Toranlagen sowohl zur Nordseite (Terminal), zur Südseite (Start- und Landebahn) und zur Westseite (Feuerwache 2) geöffnet, so dass eine Durchfahrt durch das Gebäude möglich ist. In Ebene 1 Zwischengeschoss ist die Technikzentrale angeordnet. Darüber in Ebene 1 sind die Aufenthalts-, Funktions- und Arbeitsräume des Personals untergebracht. Diese anspruchsvollen Bereiche zeichnen sich durch einen großzügigen Aussenbezug und damit einhergehend einer hoher Ausnutzung des Tageslichts aus.



Grundriss EG

