

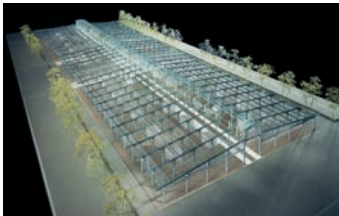
## Manufakturenhalle · Berlin



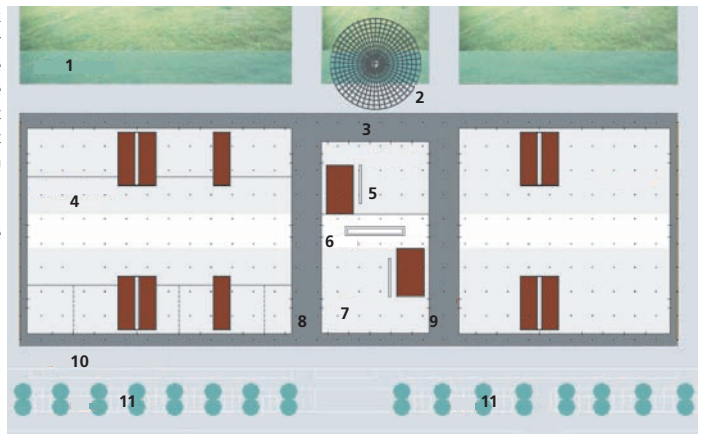
**Entwurfsprinzip** ist, die Halle durch einen transparenten und reduzierten Ausbau in ihrer außergewöhnlichen Raumwirkung zu erhalten und das Mittelschiff mit ihrer überwältigenden Längsperspektive von 212 m den Nutzern und ihren Besuchern zur Verfügung zu stellen. **Das Ausbaukonzept** elementierter Bauteile ist im Rahmen der vorgegebenen Funktionsbereiche und analog der linearen Versorgungsstränge veränderbar. **Gestaltungsprinzip** sind flexibel rückbaubare und lichtdurchlässige Bauteile, die der Halle Sichtbezüge vermitteln und so ihre Transparenz erhalten.



Projekt <b>Manufakturenhalle</b>	Standort <b>Berlin</b>	Bauherr <b>Manufakturenhalle Berlin KG</b>	Zusammenarbeit <b>Trojan + Trojan</b>	Phasen <b>Planung</b>	Kosten <b>ca. 18 Mio. Euro</b>
-------------------------------------	---------------------------	---	--	--------------------------	-----------------------------------



- 1 Blankensteinpark
- 2 Skulptur
- 3 Terasse
- 4 Manufakturenhalle
- 5 Restaurant
- 6 Event
- 7 Deli-cum
- 8 Passage Süd
- 9 Passage Nord
- 10 August-Lindemann-Straße
- 11 Parken



Ansicht historische Fassade Nord